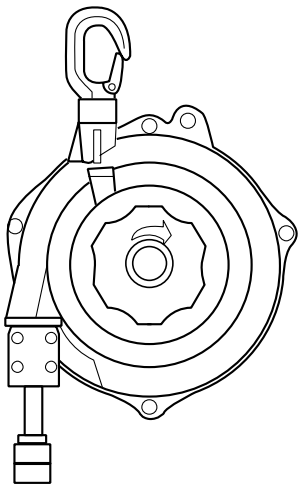


Reelex

エアバランサー

AB-30 AB-50

取扱説明書



目次	
安全上のご注意	2
取扱上のご注意	3
各部の名称	4
使用方法	5・6
①取付の仕方	
②スプリングの調整方法	
交換方法	7～9
①保守点検	
②部品の交換方法	
仕様	10
主要部品材質	10
流量特性表	10
寸法表	11
保守部品型式表	12・13
オプション	13
保守点検シート	14
メモ	15

このたびはReelex[®]リールをお求めいただき、誠にありがとうございます。
ご使用前に、この取扱説明書をよくお読みいただき、正しくお使いください。
なお、この取扱説明書は大切に保管してください。

安全上のご注意

必ずお守りください

- この取扱説明書に示されている **▲危険**・**▲警告**・**▲注意** マークは、取り付け・取り扱いに関する安全上の注意事項ですので必ず厳守してください。
表示された指示内容を守らずに、誤った使用によって起こる危害および損害の程度を次の表示で区分し、説明しています。

▲危険	指示を守らないと死亡または重傷を負うに至る切迫した危険性を示します。
▲警告	指示を守らないと死亡または重傷を負う可能性がある危険性を示します。
▲注意	指示を守らないと軽傷、中程度の損害を負う可能性または物的損害が発生する可能性がある危険性を示します。

- 絵表示の例

	してはいけない「禁止」内容です。
	必ず実行していただく「指示」内容です。

- この商品または取り付け・取り扱いにつきましてご不明な点がございましたら、商品購入先の販売店にお問い合わせいただき、ご理解された上でご使用ください。
- 記載事項を守らなかったために発生した不具合につきましては、責任を負いかねる場合がありますので、あらかじめご了承ください。

▲警告	
 改造禁止	絶対に分解・改造をしない
	屋外で使用しない 防水タイプではありません。

取扱上のご注意

⚠ 注意



禁止

ホースを傷つけない(無理な曲げ・傷つけ)

- ・ホースを無理に曲げたり、傷がつくような使用はしないでください。
- ・ホース先端金具に工具を取り付けて使用する場合は、ホースの金具・根元の部分を曲げないようにしてください。
- ・曲げが加わると、ホースに亀裂が入り、破損する恐れがあります。
- ・ホースに無理な力が加わるような引き出しにならないように取り付け、巻き取り可能なことを確認してから使用してください。



禁止

エアバランサーどこにも掛けない状態でホースを引き出さないでください。



禁止

エアバランサーの真下での作業は行わないでください。



定期点検

使用前にはエア漏れチェック、ホースの損傷のチェックを実施する

エア漏れをしている時は修理が必要です。



国内専用

本製品は、日本国内専用です

その他の国でのご使用と故障等については、一切の責任を負わないものとします。あらかじめご了承ください。



作業範囲

ホース最大ストロークの範囲内で作業が行えることを確認してください。



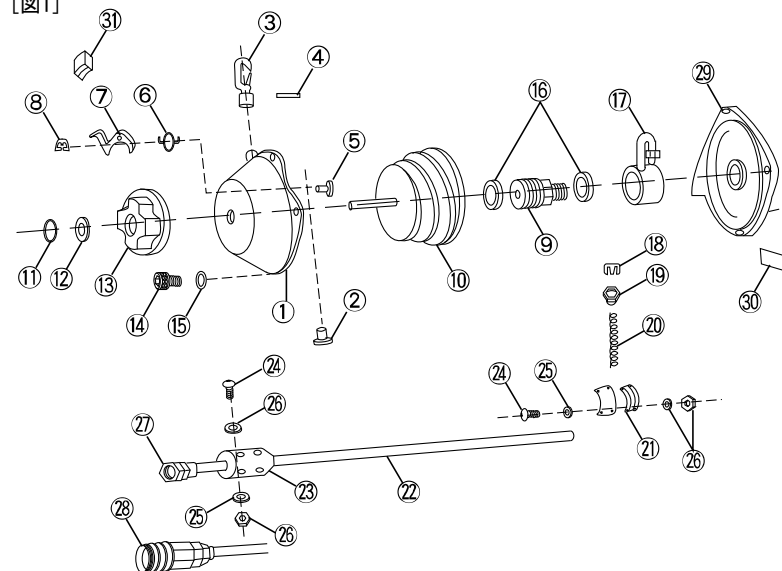
確実な作業

確実に取り付ける

取り付けた工具とスプリングのバランスが取れていることを確認してください。

各部の名称

[図1]



部番	部品名称	数量	部番	部品名称	数量	部番	部品名称	数量
①	ボデー	1	⑫	ワッシャー	1	⑲	ストッパー	2
②	ピン	1	⑬	ハンドル	1	⑳	ビス	8
③	フック	1	⑭	ボルト	4	㉑	ワッシャー	16
④	スプリングピン	1	⑮	ワッシャー	4	㉒	ナット	8
⑤	ピン	1	⑯	Oリング	2	㉓	ホースソケット	1
⑥	スプリングピン	1	⑰	スィベルジョイント	1	㉔	カップリングソケット	1
⑦	ラチェットボタン	1	⑱	スリーブ	2	㉕	カバー	1
⑧	スナップリング	1	⑲	ナット	2	⑳	ラベル	1
⑨	シャフト	1	㉑	ガードスプリング	1	㉑	ラッチロック	1
⑩	ドラム	1	㉒	ストッパー	2			
⑪	スナップリング	1	㉓	ホース	1			

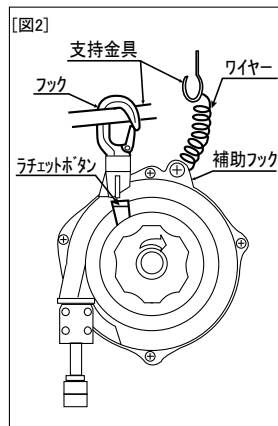
使用方法

①取付の仕方

作業者の安全確保のため、バルンサーは下記の説明に従って正しく取り付けてください。

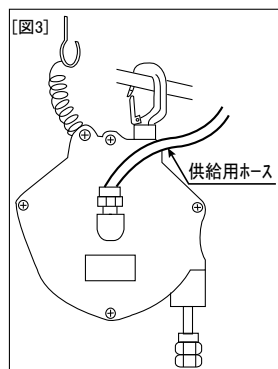
1. バルンサーのフックを支持金具に取り付ける。[図2]

- ・フックを取り付ける支持金具は、30kgf以上の強度を有するもので取り付けてください。
- ・支持金具は、作業者の動きに順応し、バルンサーが動いても外れることのないように取り付けてください。
- ・複数のバルンサーを狭い範囲で使用する場合は、互いのバルンサーが接触しないように高低差を付ける等の処置を行ってください。その時にラチェットボタンには接触しないように取り付けてください。



2. バルンサーの補助フックをワイヤーで支持金具に取り付ける。 [図2]

- ・補助フックを取り付けるワイヤーおよび支持金具は、30kgf以上の強度を有するもので取り付けてください。
- ・フックと補助フックは、それぞれ別の支持金具に取り付けてください。
- ・補助フックに取り付けるワイヤーはタルミを持たせてください。また、ワイヤーのタルミは万が一バルンサーが落下した場合、作業者に接触しないように長さを調整してください。



3. バルンサーの一次入力側に供給用ホースを取り付ける。 [図3]

- ・供給ホースは、バルンサーの動きに順応できるようにタルミを持たせてください。
- ・工具を取り付ける前に空気を流さないでください。

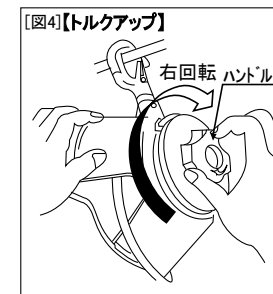
使用方法

②スプリングの調整方法

1. バルンサーの二次出力側に工具を取り付ける。
 - ・取り付ける工具は、付属品を含め3kg以下になるように設定してください。
 - ・工具を取り付ける時は、ホースを引き出さずに工具を持ち上げて取り付けてください。
2. 空気を供給する。
 - ・各接続部が完全に締結されていることを確認してから空気を供給してください。
3. スプリング力を調整する。
 - ・スプリングの調整は空気を供給してから行ってください。
 - ・スプリング力は必要以上に強くしないでください。

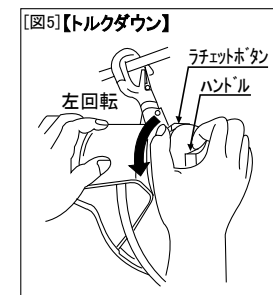
【スプリング力を増す場合：トルクアップ】

左手でボディを持ち、右手でハンドルを右回させスプリング力を増します。 [図4]



【スプリング力を減らす場合：トルクダウン】

左手でボディを持ち、右手でハンドルを握り、親指でラチェットボタンを押す。この操作によりハンドルは1/8づつ左回転し、スプリング力が減ります。 [図5]



⚠ 警告

スプリング力を減らす場合は、ハンドルをしっかり握りブレーキを掛けながら作業を行ってください。操作中、不用意に手を放すような行為はしないでください。

⚠ 注意

スプリング力は、作業者が工具を元の位置に手で添わせて戻せる強さにしてください。工具を戻す時にスプリングの力で工具を戻すことは絶対にしないでください。

交換方法

①保守点検

⚠ 注意

バルンサーは定期的に保守点検を行い、異常のある部品は交換してください。

●保守点検の際は、P14の『保守点検シート』をご利用ください。

②部品の交換方法

⚠ 注意

- ・交換部品は当社製品をご使用ください。
- ・部品を交換する場合は、空気の供給が遮断されていることを確認し、かつバルンサー内の残圧を完全に抜いてから行ってください。

ホースの交換

ホース交換の際はP12の『保守部品型式表』を参照し、下記の手順に従って行ってください。

1. バルンサーから工具、一次入力側の供給ホースを取り外す。

⚠ 警告

工具を取り外す時は、スプリング力を無くし、ホースが全てドラムから引き出された状態にしてから行ってください。

2. スナップリング⑪を外し、ワッシャー⑫・ハンドル⑬を抜く。
3. ボルト⑭を4箇所外し、カバー⑲を開ける。
4. ボデー①からドラム⑩を抜く。
5. スイベルジョイント⑰とシャフト⑨をドラムから抜き、シャフトからスイベルジョイントを抜く。

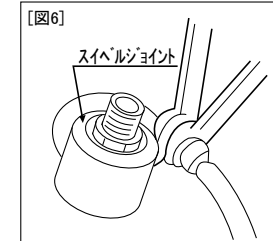
交換方法

6. スイベルジョイントのナット⑱を外す。

[図6]

⚠ 注意

スイベルジョイントからナットを外す時または締め込む時は、スイベルジョイントのパイプ部分に負荷が加わらないように六角部にスパナを掛けて外してください。



7. スイベルジョイントからホース⑳を外す。

⚠ 注意

ホースに付いているスリーブ⑱は新しいものと交換してください。新しいスリーブは新しいホース購入品に添付されています。

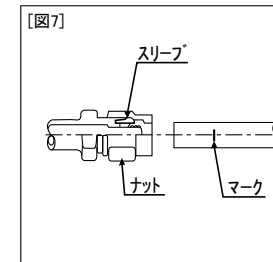
8. ホースからガードスプリング㉑とストッパー㉒を外し、ドラムからホースを抜く。

9. 新しいホースをドラムに差し込みプレートに通す。

10. スイベルジョイントに新しいスリーブをセットし、ナットを仮締めする。

⚠ 注意

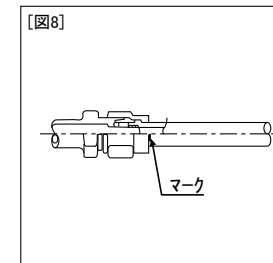
新しいスリーブをセットする時は、ナットにスリーブを入れてからスイベルジョイントに仮締めしてください。また、スリーブは[図7]のような向きでセットしてください。



11. ドラム内側のホースにガードスプリングを入れ、ストッパーを取り付け、スイベルジョイントにホースをセットする。

⚠ 注意

スイベルジョイントにホースをセットする時は、[図7]のように挿入長さのマークを入れ、[図8]のようにホースが確実に入ったことを確認してからナットを締め込んでください。



交換方法

12. スイベルジョイントをシャフトにセットする。
13. ボディにドラムをセットする。
14. シャフトをドラムにセットし、ホースをドラムの溝に沿ってセットする。

△ 注意

ホースをドラムにセットする時は、ホースは巻き癖に沿ってセットしてください。

15. カバーを掛け、ボルトを締め付けトルク20～40kgf-cmで締め付ける。
16. ハンドル・ワッシャー・スナップリングをセットする。

その他の部品交換

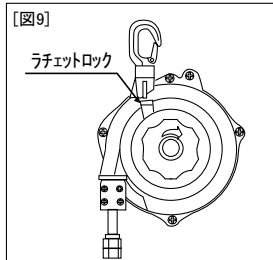
- 部品交換は、P12の『保守部品型式表』を参照しながら行ってください。
不明な点がありましたら当社までご連絡ください。

注意事項

- トルクを調節した後は、ラチェットボタン部にラチェットロックを必ず挿入してください。

△ 注意

作業中ラチェットボタン部に物が当たった場合、ハンドルが回転し工具が落下する危険があります。必ずラチェットロックを装着してください。



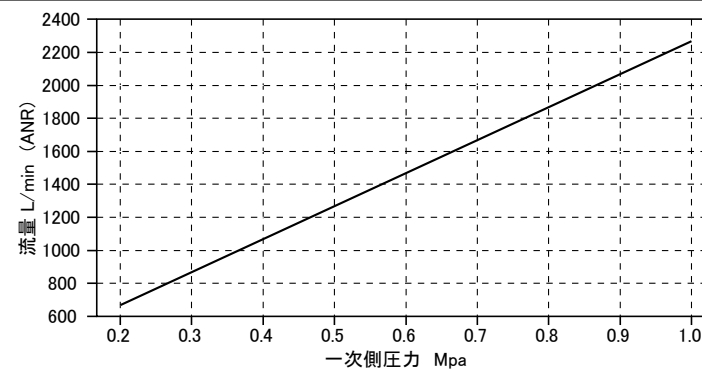
仕様

	AB-30	AB-50
使用流体	エア	エア
圧力	最大1MP	最大1MPa
使用温度範囲	0～60℃	0～60℃
吊下げ許容範囲	1～3kg	3～5kg
ホース最大ストローク	1.3m	1.0m
使用ホース	MH-8 (内径8mm×外径10.5mm)	MH-8 (内径8mm×外径10.5mm)
質量	約2.5kg	約2.6kg

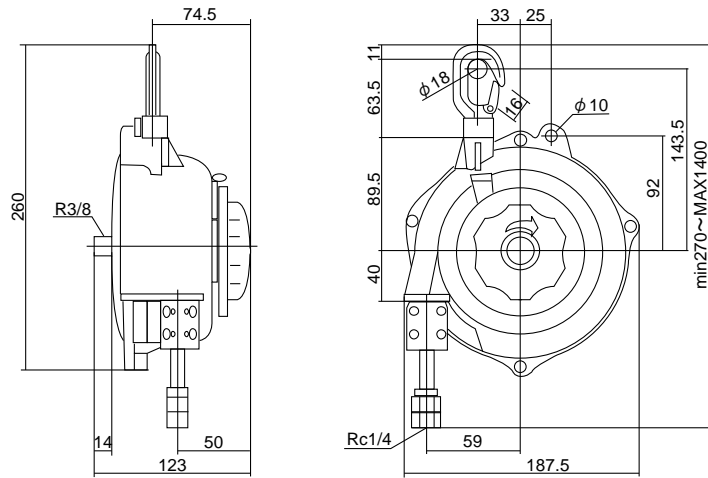
主要部品材質

	AB-30	AB-50
ボデー	アルミニウム合金	アルミニウム合金
カバー	アルミニウム合金	アルミニウム合金
ハンドル	アルミニウム合金	アルミニウム合金
フック	鋼鉄	鋼鉄
ホース	ポリウレタン	ポリウレタン
継手	黄銅・鋼鉄	黄銅・鋼鉄
ストッパー	ウレタン	ウレタン

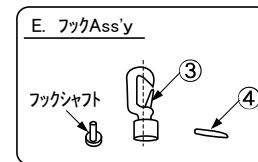
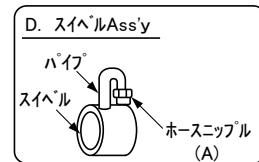
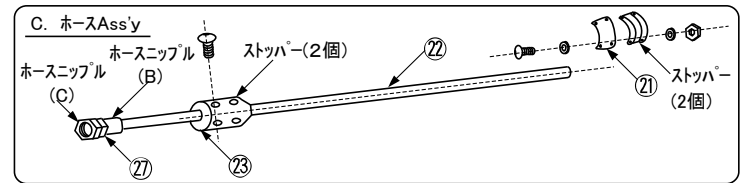
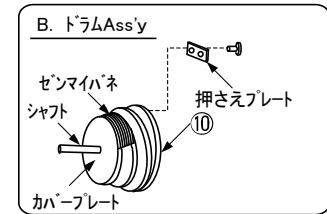
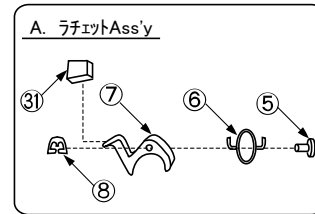
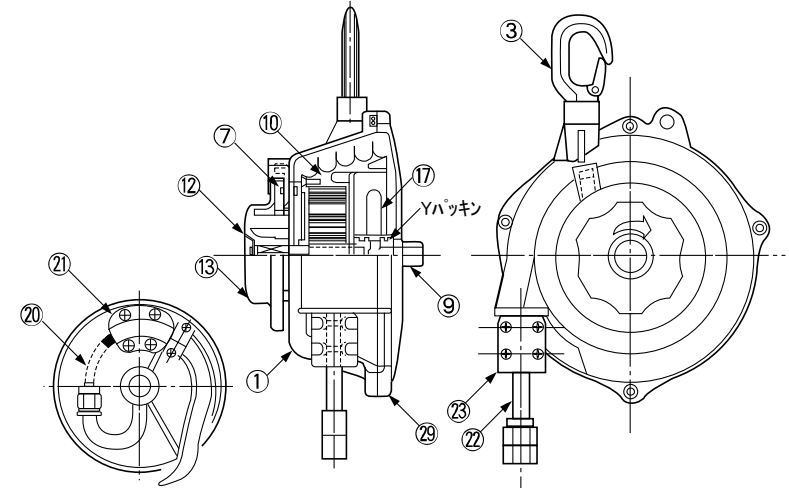
流量特性表



寸法表



保守部品型式表



保守部品型式表

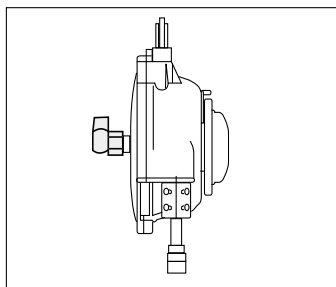
●保守部品は下記の型式でご注文ください。

No.	名称	構成部品 No	No.	名称	構成部品 No
A	ラチェットAss'y	⑤ ⑥ ⑦ ⑧ ③①	D	スィベルジョイント	
B	ドラムAss'y	⑩	E	フックAss'y	③ ④
C	ホースAss'y	⑳ ㉓ ㉗			

オプション

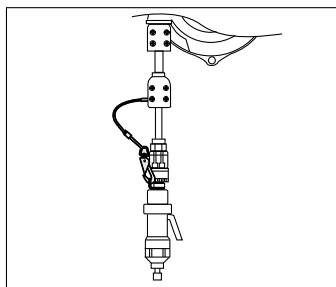
【ユニバーサルエルボ:UL-3F-3M】

一次側に取り付けることにより、取り出しホースとツールの継手に取り付けることで、方向を自在にできます。



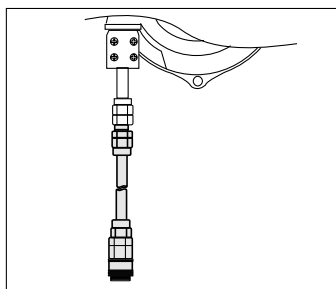
【セーフティワイヤー:SW2-150】

誤動作によるホースとツールの接続個所からの離脱による事故を防止します。



【延長ホース:EH-1/EH-2/EH-3】

二次側に取り付けることにより、ホース長さを延長できます。



保守点検シート

保守点検シート		使用開始年月日:				担当者:		No:	
No	項目	年月日および検印				備考			
1	支持金具に磨耗・損傷はないか								
2	外観に磨耗・損傷はないか								
3	フックに磨耗・損傷はないか								
4	ラチェットボタンは正常に作動するか								
5	内部からの漏れはないか								
6	ボルトの緩みはないか								
7	ホースに異常はないか								
8	継手からの漏れはないか								
9									
10									
11									
12									
13									
14									
15									
16									
17									
18									
19									
20									
21									
22									
23									
24									
25									
26									
27									
28									

本社 営業本部

〒457-0066

名古屋市南区鳴尾2丁目114番地

TEL : 052-614-3664 FAX : 052-614-3366

E-mail : reel-sales@chuhan.co.jp

関東営業所

〒338-0002

さいたま市中央区下落合7-4-3 RHKビル201

TEL : 048-711-1927 FAX : 048-711-1936

E-mail : kantou@chuhan.co.jp

中部営業所

〒457-0066

名古屋市南区鳴尾2丁目114番地

TEL : 052-614-3652 FAX : 052-614-3366

E-mail : chubu@chuhan.co.jp

関西営業所

〒564-0044

大阪府吹田市南金田1丁目11-8

TEL : 06-6385-2228 FAX : 06-6338-0521

E-mail : kansai@chuhan.co.jp